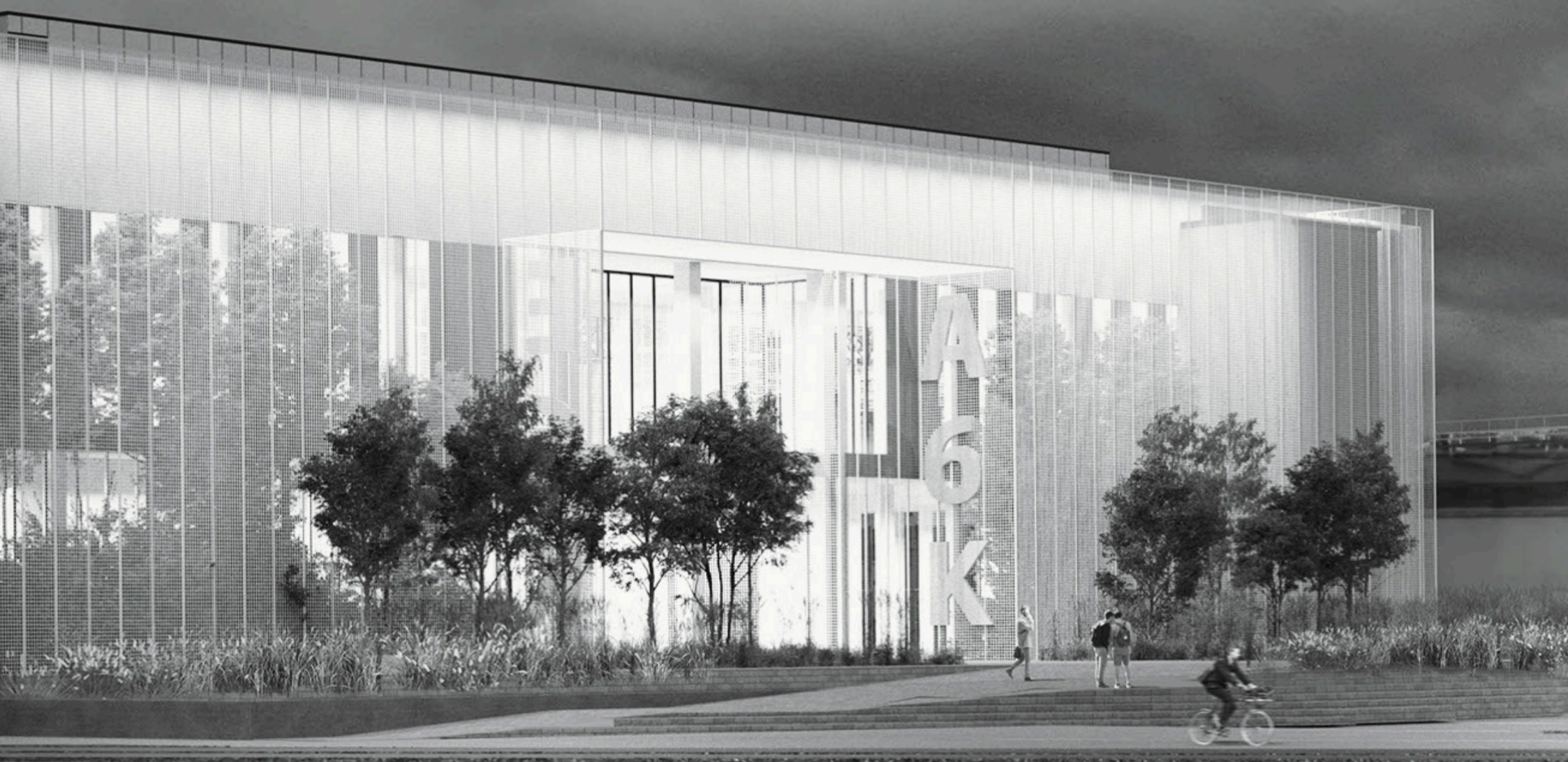


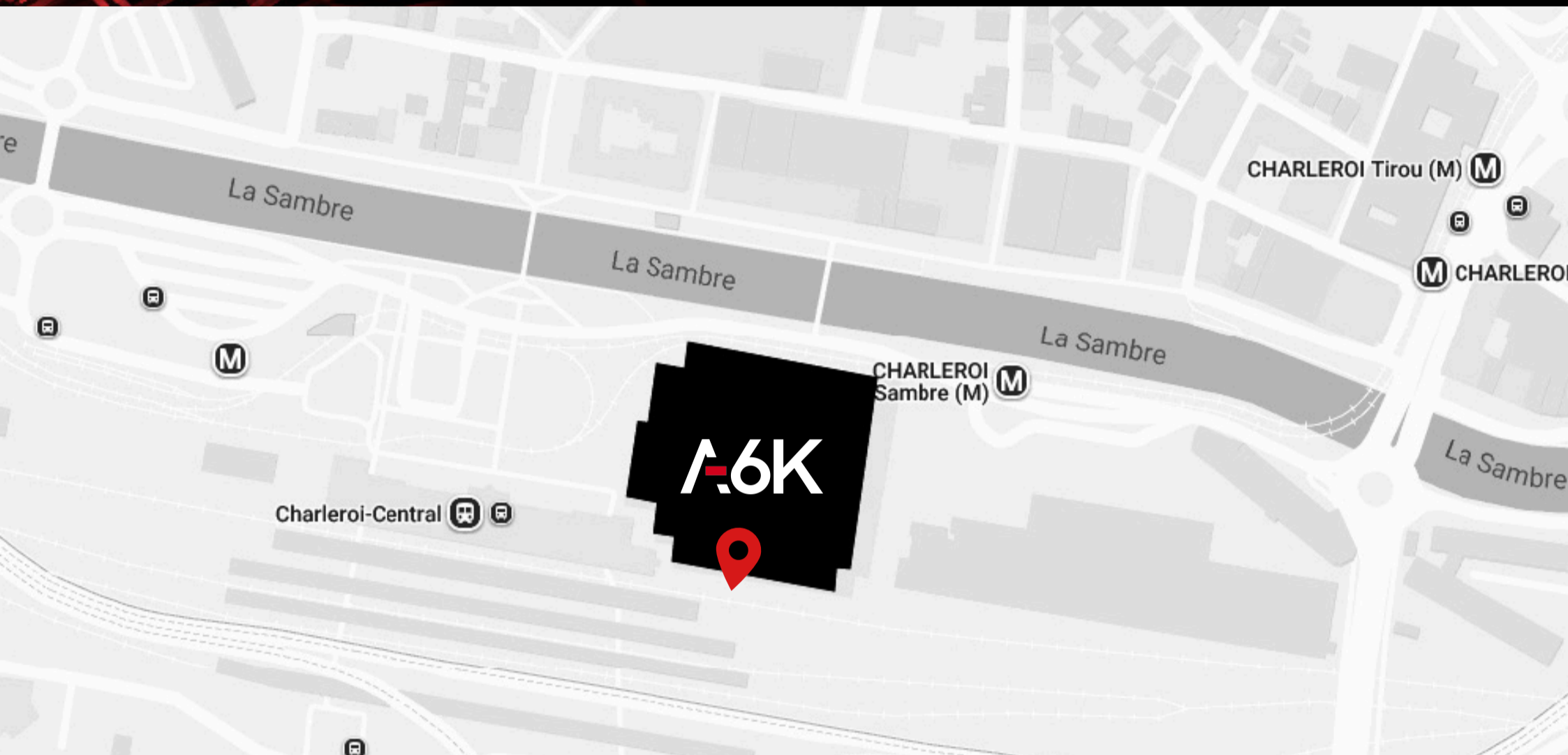
# Plan *d'accès*



Square des Martyrs, 1  
6000 Charleroi

**A.6K**

# 📍 Entrée principale via le quai n°1 de la gare Charleroi-Central



Pendant la durée des travaux, l'entrée d'A6K se fait par le quai n°1 de la gare Charleroi-Central.

Depuis l'esplanade de la gare, traversez le tunnel jouxtant le point vélo menant aux quais. Prenez à gauche à la sortie du tunnel et longez le quai n°1 en gardant les rails sur votre droite. L'entrée, une porte rouge, se trouve sur votre gauche.

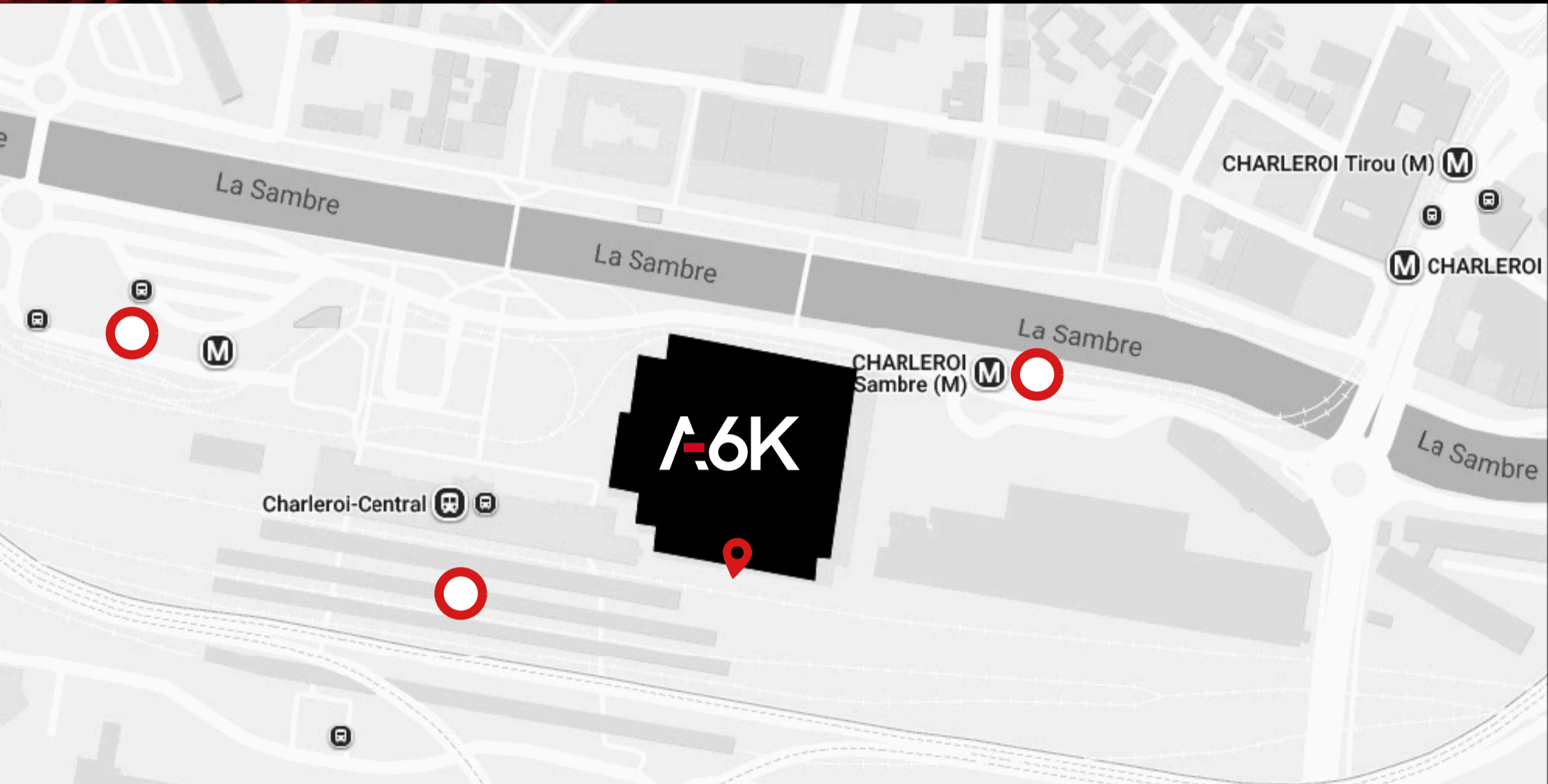
Une signalétique est installée pour vous guider vers l'entrée.

Une fois à l'intérieur du bâtiment, dirigez-vous vers les ascenseurs et montez au 1er étage.





# Accès en transports en commun



→ **Train** : **La gare Charleroi-Central**. Rendez-vous sur le quai n°1 et avancez en gardant les rails sur votre droite. L'entrée, une porte rouge, se trouve sur votre gauche.

→ **Tram** : **Station Charleroi Gare centrale** (à 200m) où l'on retrouve les lignes M1, M2, M3 et M4 & Station Charleroi Tirou (à 350m) où l'on retrouve les lignes M1 et M4. Rendez-vous ensuite sur le quai n°1 de la gare de Charleroi-Central. Avancez sur le quai n°1 en gardant les rails sur votre droite. L'entrée, une porte rouge, se trouvera sur votre gauche.

→ **Bus** : **Gare des bus Charleroi Gare centrale** (200m) où partent et arrivent les bus dans toutes les directions. Rendez-vous sur le quai n°1 et avancez en gardant les rails sur votre droite. L'entrée, une porte rouge, se trouve sur votre gauche.

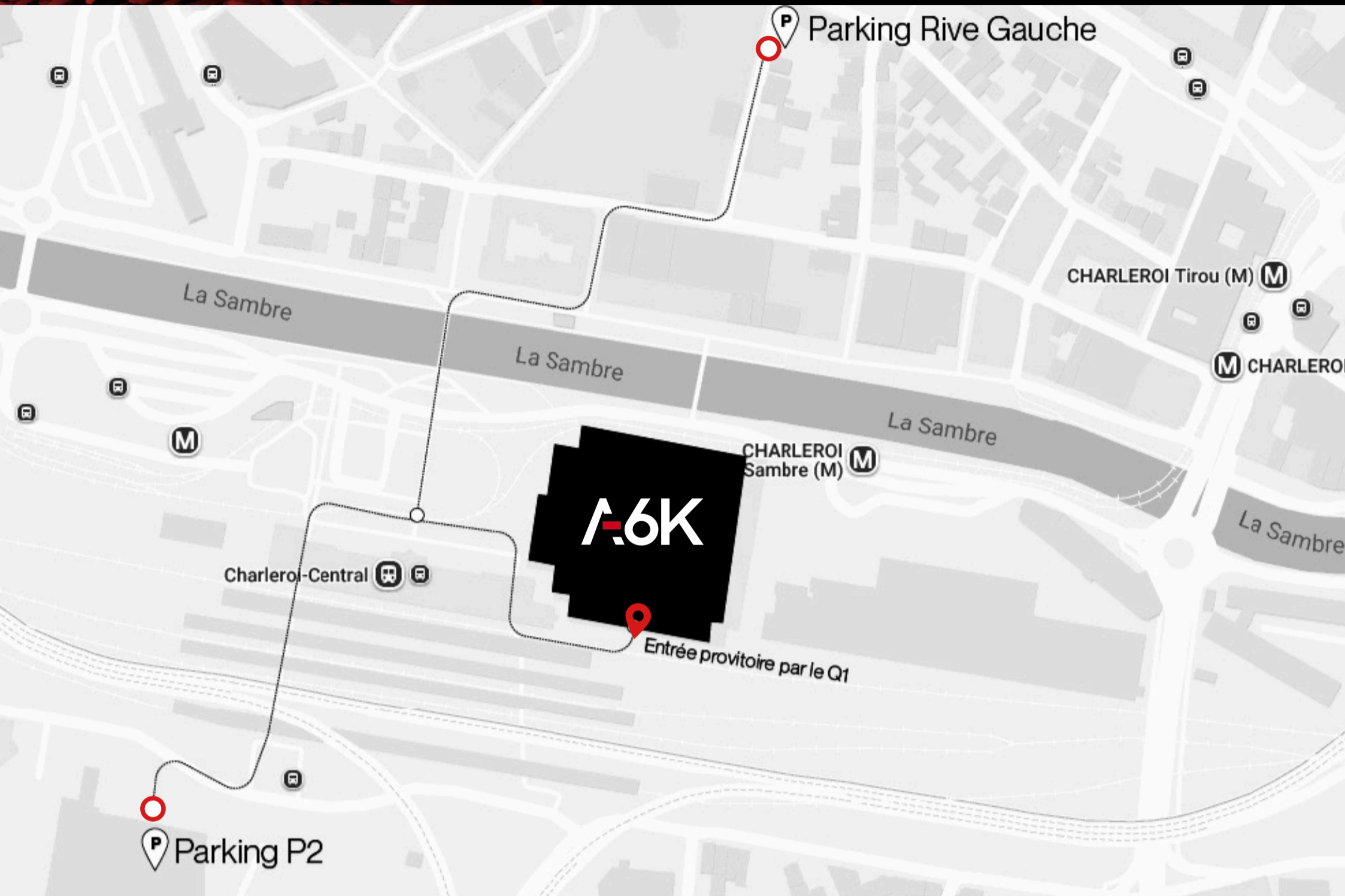
Une signalétique est installée pour vous guider vers l'entrée

Une fois à l'intérieur du bâtiment, dirigez-vous vers les ascenseurs et montez au 1er étage.

Pour plus d'informations sur les transports publics, visitez [www.belgiantrain.be](http://www.belgiantrain.be) & [www.letec.be](http://www.letec.be)



# Accès en voiture



## → Parking P2 Charleroi

Rue de la villette, 6000 Charleroi

Traversez ensuite le tunnel sous la gare (accès quais) afin d'arriver au quai n°1. Avancez en gardant les rails sur votre droite. L'entrée, une porte rouge, se trouvera sur votre gauche.

## → Parking de Rive Gauche

Boulevard Tirou n°20, 6000 Charleroi

Rejoignez ensuite le quai Arthur Rimbaud et traversez la Pacerelle. Dirigez vous vers l'esplanade de la gare, rendez-vous sur le quai n°1. Avancez en gardant les rails sur votre droite. L'entrée, une porte rouge, se trouve sur votre gauche.

**Une signalétique est installée pour vous guider vers l'entrée**

**Une fois à l'intérieur du bâtiment, dirigez-vous vers les ascenseurs et montez au 1er étage.**

📍 **Entrée principale** via le quai n°1 de la gare  
Charleroi-Central

