



DEFENSIE
Medische Component

Les postes de travail du laboratoire de biologie clinique et le flux des échantillons

Vincent Claes

Les postes de travail du laboratoire de biologie clinique et le flux des échantillons

1

Introduction

2

Organisation MMLC

3

Flux des échantillons

4

Postes de travail



Introduction

HMRA (Hôpital Militaire Reine Astrid)



- MMLC (Military Medical Laboratory Capacity)



- Laboratoire de Biologie Clinique et Banque de Sang (Pilier Territorial)
- Labo Ops (Pilier Ops)



DEFENSIE
Medische Component

Introduction

HMRA (Hôpital Militaire Reine Astrid)



- MMLC (Military Medical Laboratory Capacity)

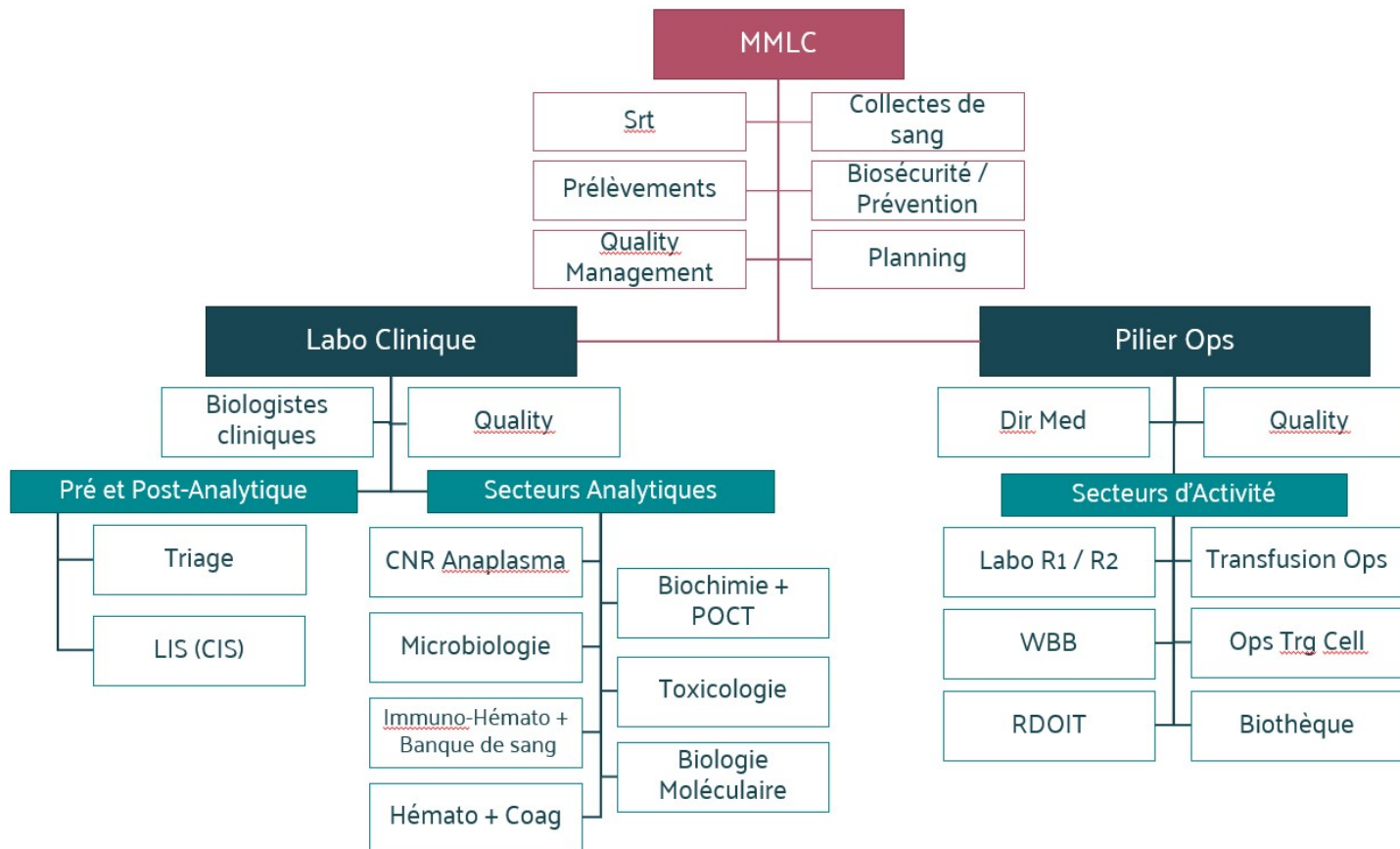


- **Laboratoire de Biologie Clinique et Banque de Sang (Pilier Territorial)**
- Labo Ops (Pilier Ops)



DEFENSIE
Medische Component

Introduction





■ Introduction

“Le” labo?

- MMLC > Laboratoire de Biologie Clinique
- Lab MCT
- DLD bio
- Labo vétérinaire
- ...



Introduction

- Laboratoire agréé (AR 3/12/1999)  sciensano
- Accreditation ISO 15189 
 - Analyses CNR *A. phagocytophilum*
- Analyses non facturées à l'INAMI



DEFENSIE
Medische Component

Flux des échantillons

Prélèvement



Transport



Enregistrement



Préparation



Analyse



Transmission des résultats



Flux des échantillons

Nos clients

- CME, SMB
- High Care, Medium Care
- AMT
- ...



Flux des échantillons

Arrivée des échantillons

- HMRA: “Sputnik” et au guichet
- Prélèvement au labo
- Différentes unités (chauffeur)
- Poste (CNR *A. phagocytophilum*)



DEFENSIE
Medische Component

■ Postes de Travail

Laboratoire de Biologie Clinique et BDS (Pilier territorial)

- Triage
- Hématologie-Coagulation
- Biochimie-POCT
- Microbiologie
- Immunohématologie/BDS
- Toxicologie
- CNR *A. phagocytophilum*
- Biologie Moléculaire
- LIS



Postes de Travail

Laboratoire de Biologie Clinique et BDS (Pilier territorial)

- Triage
- Hématologie-Coagulation
- Biochimie-POCT
- Microbiologie
- Immunohématologie/BDS
- Toxicologie
- CNR *A. phagocytophilum*
- Biologie Moléculaire
- LIS

Leonie Smets, Yolien Van der Beken

Anne Vanhosebrouck, Leonie Smets

Leonie Smets, Yolien Van der Beken

Anke Stoefs, Yolien Van der Beken

Anne Vanhosebrouck, Vincent Claes

Leonie Smets, Yolien Van der Beken

Vincent Claes, Anne Vanhosebrouck

Vincent Claes, Leonie Smets

Leonie Smets, Anke Stoefs



■ Postes de Travail

Laboratoire de Biologie Clinique et BDS (Pilier territorial)

- **Triage**
- Hématologie-Coagulation
- Biochimie-POCT
- Microbiologie
- Immunohématologie/BDS
- Toxicologie
- CNR *A. phagocytophilum*
- Biologie Moléculaire
- LIS

Leonie Smets, Yolien Van der Beken



DEFENSIE
Medische Component

Triage

- Réception et encodage (LIS)
- Préparation et distribution
 - Centrifugation
 - Aliquotage
 - Stockage temporaire
- Envoi autres laboratoires



■ Postes de Travail

Laboratoire de Biologie Clinique et BDS (Pilier territorial)

- Triage
- **Hématologie-Coagulation** Anne Vanhosebrouck, Leonie Smets
- Biochimie-POCT
- Microbiologie
- Immunohématologie/BDS
- Toxicologie
- CNR *A. phagocytophilum*
- Biologie Moléculaire
- LIS



Hématologie-Coagulation



■ Hématologie-Coagulation

Analyses

- Complet et formule, plaquettes
- PT, aPTT, fibrinogène, D-dimères
- LAMP *Plasmodium*



■ Postes de Travail

Laboratoire de Biologie Clinique et BDS (Pilier territorial)

- Triage
- Hématologie-Coagulation
- Biochimie-POCT
- Microbiologie
- Immunohématologie/BDS
- Toxicologie
- CNR *A. phagocytophilum*
- Biologie Moléculaire
- LIS

Leonie Smets, Yolien Van der Beken

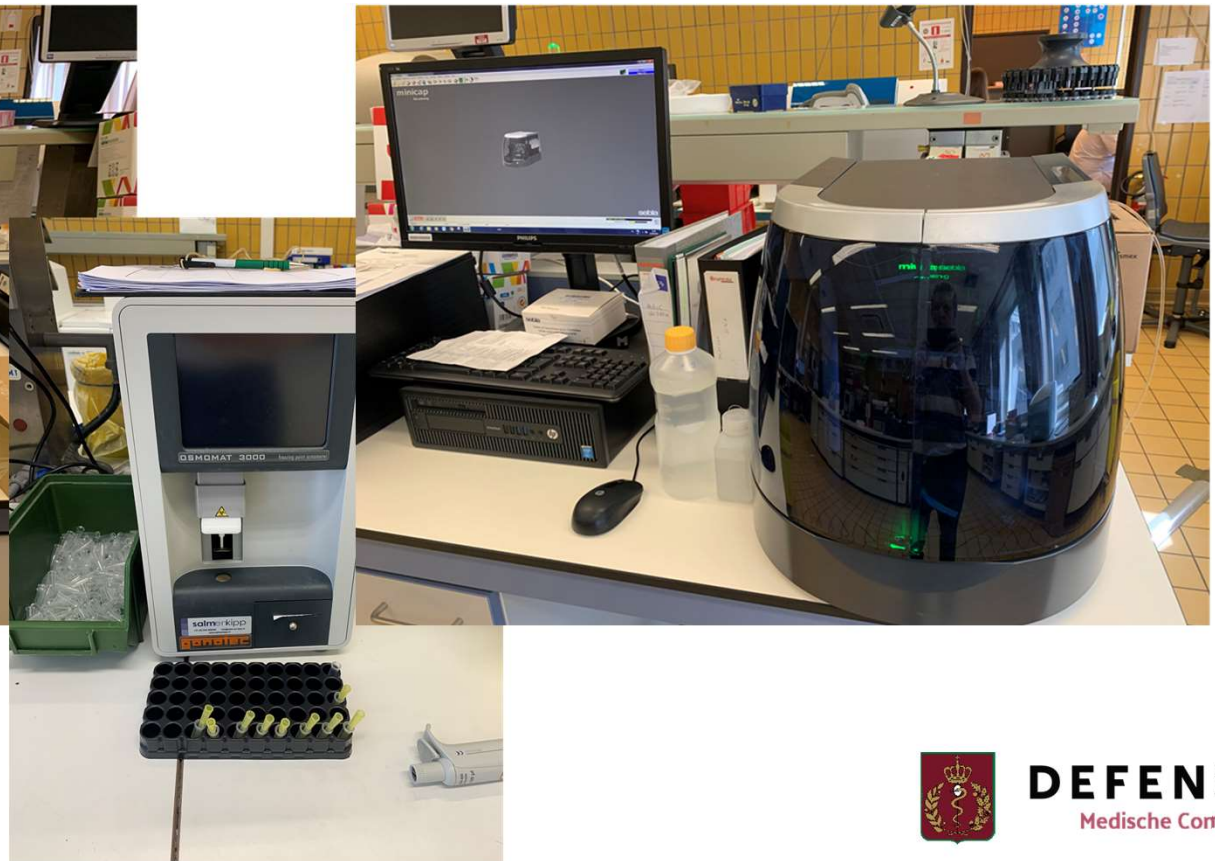


DEFENSIE
Medische Component

Biochimie-POCT



Biochimie-POCT



Biochimie-POCT

Analyses

- Ions, chimie, immuno, séro
- Tigestte, sediment urinaire
- Electrophorèse
- Osmolalité
- POCT: Analyseurs gaz sanguins



■ Postes de Travail

Laboratoire de Biologie Clinique et BDS (Pilier territorial)

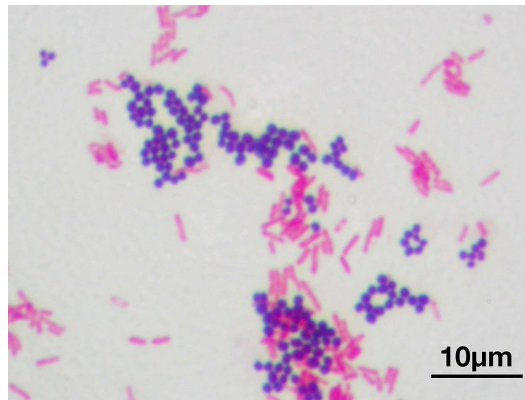
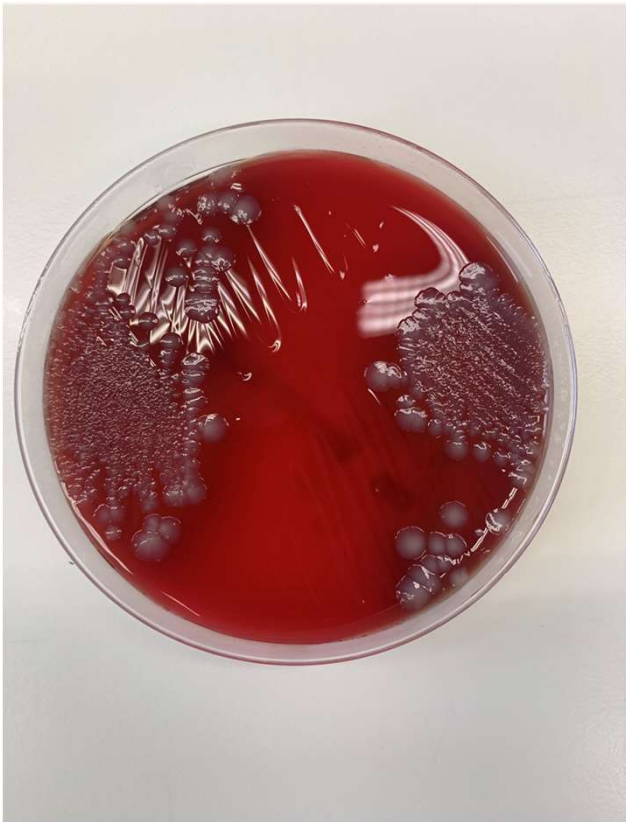
- Triage
- Hématologie-Coagulation
- Biochimie-POCT
- **Microbiologie**
- Immunohématologie/BDS
- Toxicologie
- CNR *A. phagocytophilum*
- Biologie Moléculaire
- LIS

Anke Stoefs, Yolien Van der Beken



DEFENSIE
Medische Component

Microbiologie



Microbiologie



■ Microbiologie

Analyses

- Mise en culture
- Identification
- Antibiogramme
- ...



■ Postes de Travail

Laboratoire de Biologie Clinique et BDS (Pilier territorial)

- Triage
- Hématologie-Coagulation
- Biochimie-POCT
- Microbiologie
- **Immunohématologie/BDS** Anne Vanhonsebrouck, Vincent Claes
- Toxicologie
- CNR *A. phagocytophilum*
- Biologie Moléculaire
- LIS



■ Immunohématologie/BDS

Produits sanguins

- Globules rouges
- Plaquettes (pool et donneur unique)
- (Solvent Detergent Plasma => pharmacie)

Analyses

- Groupes sanguins
- Tests de compatibilité



■ Postes de Travail

Laboratoire de Biologie Clinique et BDS (Pilier territorial)

- Triage
- Hématologie-Coagulation
- Biochimie-POCT
- Microbiologie
- Immunohématologie/BDS
- **Toxicologie**
- CNR *A. phagocytophilum*
- Biologie Moléculaire
- LIS

Leonie Smets, Yolien Van der Beken



DEFENSIE
Medische Component

■ Toxicologie



■ Toxicologie

Analyses

- Acide muconique
- Acide hippurique
- Acide méthylhippurique
- CDT



■ Postes de Travail

Laboratoire de Biologie Clinique et BDS (Pilier territorial)

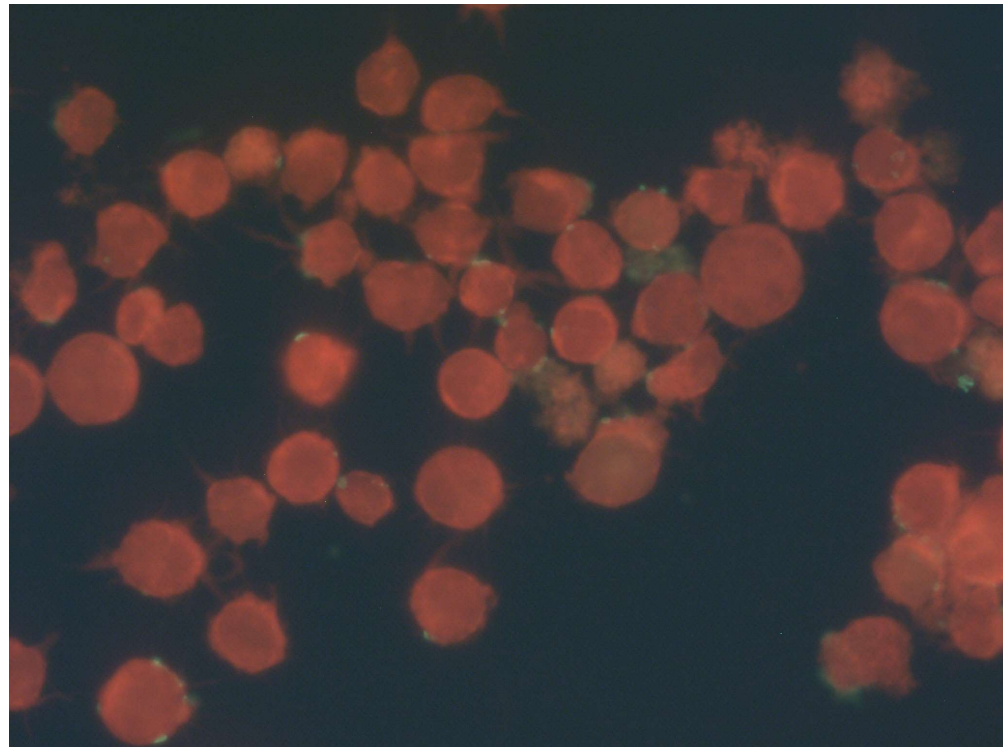
- Triage
- Hématologie-Coagulation
- Biochimie-POCT
- Microbiologie
- Immunohématologie/BDS
- Toxicologie
- **CNR *A. phagocytophilum***
- Biologie Moléculaire
- LIS

Vincent Claes, Anne Vanhonselbrouck

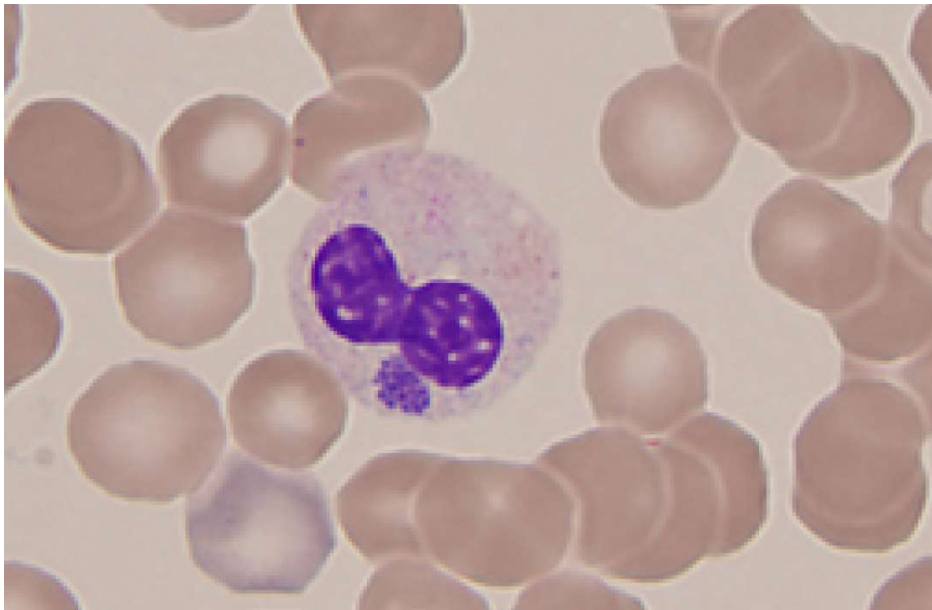


DEFENSIE
Medische Component

CNR *Anaplasma phagocytophilum*



CNR *Anaplasma phagocytophilum*



■ CNR *Anaplasma phagocytophilum*

- Bactérie à Gram négatif intracellulaire obligatoire
- Dans vacuoles des granulocytes (morulae)
- Human Granulocytic Anaplasmosis (HGA)
- Transmission par morsure de tique
- Anaplasmosse ≠ Ehrlichiose



CNR *Anaplasma phagocytophilum*

<i>A. phagocytophilum</i>	<i>E. chaffeensis</i>
Human granulocytic anaplasmosis (HGA)	Human monocytic ehrlichiosis (HME)
Europe, Amérique du Nord	Amérique du Nord
Vecteur : <i>Ixodes spp.</i>	Vecteur : <i>Amblyomma americanum</i>
Réservoir : rongeurs, bétail	Réservoir : cerf de Virginie



■ CNR *Anaplasma phagocytophilum*

Analyses 

- Sérologie (immunofluorescence indirecte)
- PCR
- (Microscopie)



■ Postes de Travail

Laboratoire de Biologie Clinique et BDS (Pilier territorial)

- Triage
- Hématologie-Coagulation
- Biochimie-POCT
- Microbiologie
- Immunohématologie/BDS
- Toxicologie
- CNR *A. phagocytophilum*
- **Biologie Moléculaire**
- LIS

Vincent Claes, Leonie Smets

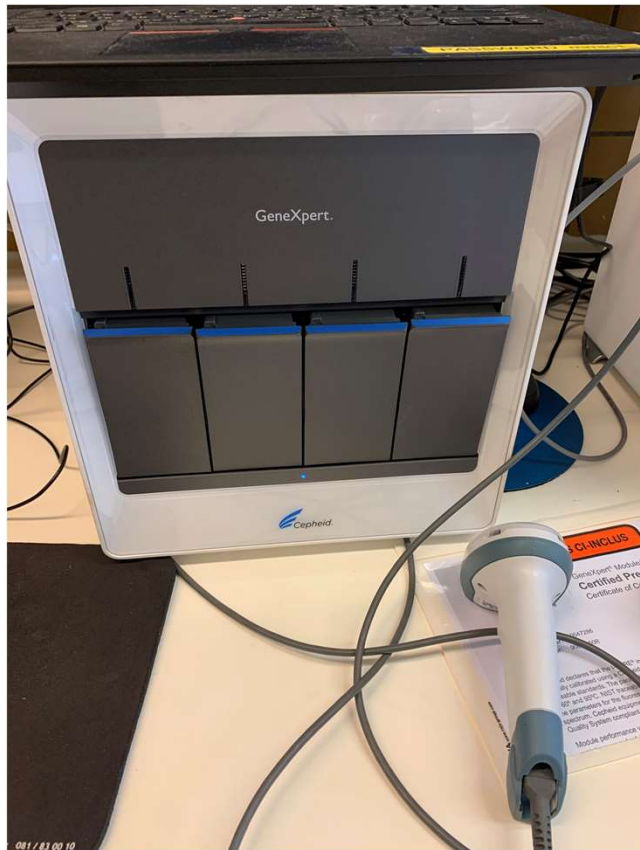


DEFENSIE
Medische Component

Biologie Moléculaire



Biologie Moléculaire



■ Biologie Moléculaire

Analyses

- SARS-CoV-2
- *C. trachomatis* et *N. gonorrhoeae*
- LAMP *Plasmodium*
- *A. phagocytophilum*



■ Postes de Travail

Laboratoire de Biologie Clinique et BDS (Pilier territorial)

- Triage
- Hématologie-Coagulation
- Biochimie-POCT
- Microbiologie
- Immunohématologie/BDS
- Toxicologie
- CNR *A. phagocytophilum*
- Biologie Moléculaire
- LIS

Leonie Smets, Anke Stoefs



DEFENSIE
Medische Component

LIS

- *Laboratory Information System*
- Glims (Clinisys)

